



Famille **PEINTURE**
Code Tarif **5101 5102 5103 5131**

TOLEMAIL ARGENT

CARACTERISTIQUES TECHNIQUES

Peinture Spéciale Haute Température de protection pour toutes pièces métalliques (radiateurs, pots d'échappement, tuyaux de poêle...)

Résiste à 650°C en pointe.

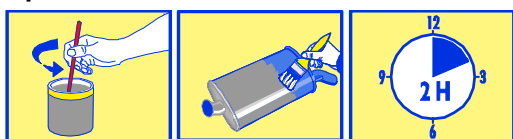
DOMAINE D'UTILISATION

Métaux : fer, acier, fonte...

S'emploie aussi sur bois, plâtre, ciment...

MODE D'EMPLOI

Liquide :



Pouvoir couvrant : 16 m2 environ par litre.

Pâte :



CONSEILS

Ne pas oublier de dégraisser les tuyaux de poêle neufs à l'aide d'acétone.

Ne pas appliquer sur support chaud..

Après 24 heures, la montée en température doit être progressive.

EMBALLAGE / CONDITIONNEMENT

Contenance	EMBALLAGE			CONDITIONNEMENT			
	Type	Dimension mm		Quantité	Dimension mm		
		Hauteur	Diamètre		Longueur	Largeur	Hauteur
50 ml	Tube+ packaging			12	210	110	140
100 ml	Bidon métal imprimé	70	54	12	160	107	70
250 ml	Bidon métal imprimé	95	68	12	204	136	95
500 ml	Bidon métal étiqueté	110	102	4	204	204	110

CODE ARTICLE / GENCOD

DESIGNATION	Contenance	GENCOD			
		Code article	Code tarif		
TOLEMAIL ARGENT	50 ml	332401	5131	243	
TOLEMAIL ARGENT	100 ml	332401	5101	246	
TOLEMAIL ARGENT	250 ml	332401	5102	243	
TOLEMAIL ARGENT	500 ml	332401	5103	240	

FICHE TECHNIQUE

Créée le 30/09/10

Editée le 30/09/10